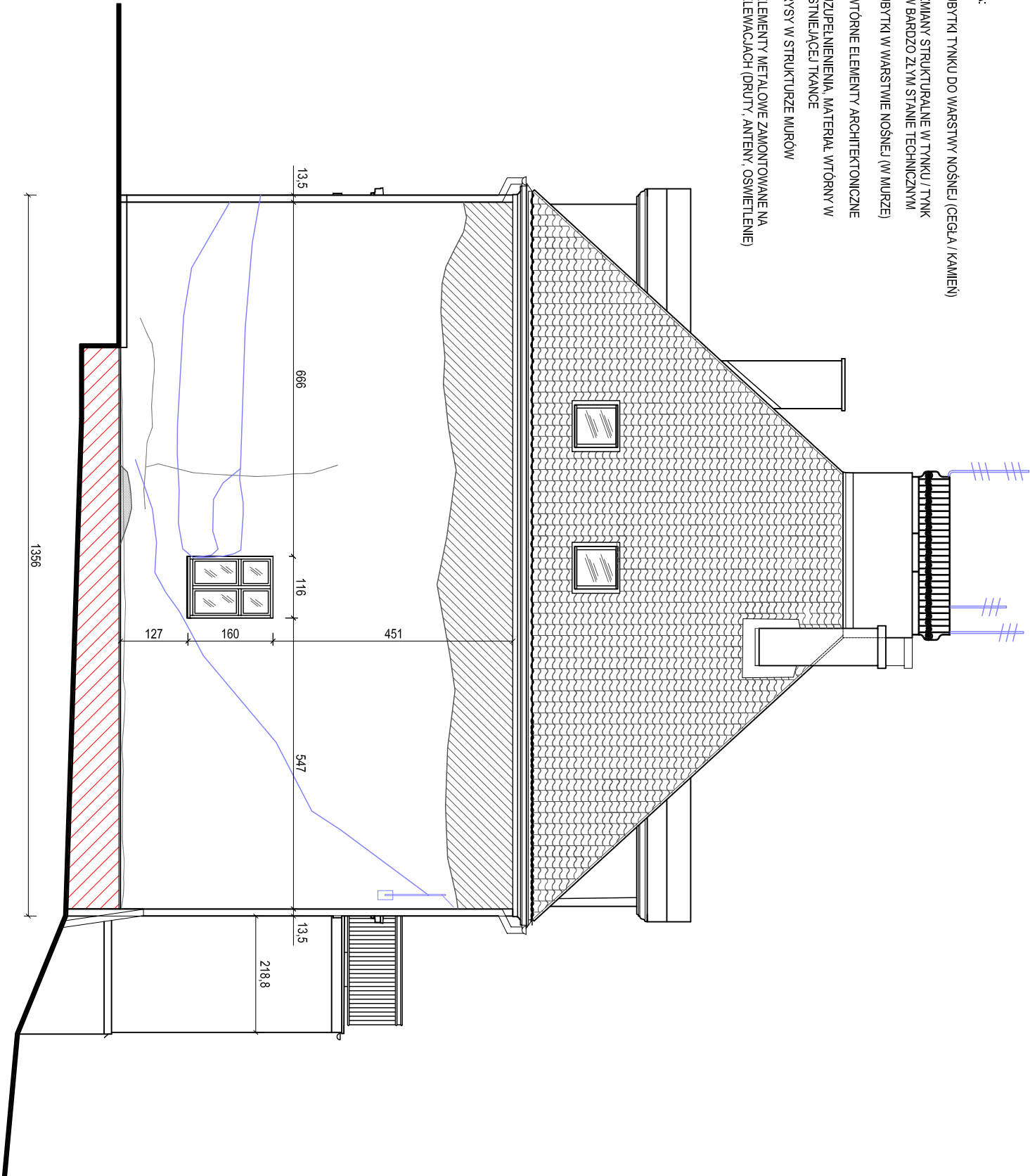


UWAGI:
1. POWIERZCHNIE TYNKÓW W CAŁOŚCI W ZŁYM STANIE;
NA RYSUNKU ZAZNACZONO JEDYNE MIEJSCA NASILNIEJ
ZDEGRADOWANE
2. WSZYSTKIE OKNA W POMIESZCZENIACH
MIESZKAŁNYCH WTORNE

- OBLAŚNIENIA:
- UBYTKI TYNKU DO WARSTWY NOŚNEJ (CEGLA / KAMIEŃ)
 - ZMIANY STRUKTURALNE W TYNKU / TYNK W BARDZO ZŁYM STANIE TECHNICZNYM
 - UBYTKI W WARSTWIE NOŚNEJ (W MURZE)
 - WTÓRNE ELEMENTY ARCHYTEKTONICZNE
 - UZUPEŁNIENIENIA, MATERIAŁ WTÓRNY W ISTNIEJĄCEJ TKANCE
 - RYSY W STRUKTURZE MURÓW
 - ELEMENTY METALOWE ZAMONTOWANE NA ELEWACJACH (DRUTY, ANTENY, OŚWIETLENIE)



AUTORSKA
PRACOWNIA
ARCHYTEKTONICZNO
KONSERWATORSKA
MARTA WRÓBEL
81-732 Sopot Karlikowska 13b/16
(01) 608 446 146 biuro@arta.org.pl

**PROJEKT REWALORYZACJI ELEWACJI
BUDYNKU MIESZKAŁNEGO**

dz. nr 29/2 obręb 2 Frombork ; 14-500 Frombork, ul. Biotna 2

INWESTOR:
GMINA FROMBORK

14-530 Frombork, ul. Młynarska 5a

FAZA:
PROJEKT BUDOWLANY

BRANŻA:
ARCHYTEKTONICZNO-KONSERWATORSKA

AUTORZY:
mgr inż. arch. TOMASZ CELEWICZ

mgr inż. arch. MARTA WRÓBEL
dypł. konserwator

PODPIS:

INWENTARYZACJA:
ELEWACJA PN-ZACH

SKALA:
1:100

Nr RYS:
5/17

ten rysunek należy traktować jako projekt. Nie może być używany oraz reprodukowany w całości lub części bez
pismem zgody. (ustawa z 4 lutego 1994r. o Prawie Autorskim i Prawach Powierniczych (Dz.U. nr 82 z 2000r. poz. 584).